

# “Cà Mmattero”

...un sogno  
in Toscana

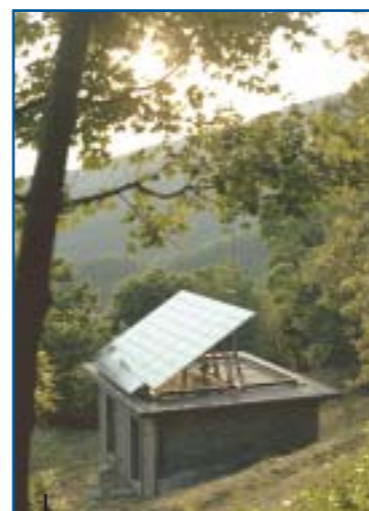


g

Cena all'aperto

in anteprima le immagini  
di un favoloso villaggio  
nei pressi di Cortona  
che sarà presto  
una splendida realtà

“Cà Mmattero” Village è nato e pensato dal suo costruttore, Luigi Tanganelli, quale punto di arrivo della sua carriera di imprenditore orafo e immobiliare. Curato sin nei più piccoli dettagli in modo quasi maniacale, questo splendido rustico toscano è stato progettato per inserirsi nel-



L'energia pulita (particolare)

l'ambiente in maniera armoniosa e rispettosa, infatti, una sua peculiare caratteristica è quella di essere completamente autonomo da un punto di vista energetico, utilizzando fonti di energia rinnovabile e pulita, catturata dalla natura.

“Cà Matteo” Village non è solamente ecologico, ma è anche, e soprattutto, unico nel suo genere nella bellissima terra di Toscana. Situato nelle pendici delle colline della

verde Valdichiana, a soli quindici minuti dalla più famosa città etrusca del mondo, Cortona, questo incredibile villaggio offre, con le sue unità-suite distaccate, tutti i comforts del più lussuoso degli alberghi uniti a quel tipico sapore rustico del suo arredamento e dei boschi di latifoglie della macchia mediterranea, una combinazione ambita per una clientela d'élite.

Daini, scoiattoli, tassi e tanti altri abitanti del bosco, fanno della serata passata ad ascoltarli un'esperienza unica, un sogno che ognuno di noi tiene nel suo cassetto soffocato dai ritmi frenetici del mondo moderno.

Ma non è tutto qui. Ciascuna casetta è collegata con il



riposo al “Testucchio”

mondo esterno attraverso i più moderni sistemi di comunicazione, come internet, la TV satellitare, la pay TV, impianti hi-fi e tutta la tecnologia necessaria che permette di avere la propria azienda di Londra comodamente disponibile in mezzo ai boschi della Valdichiana, per poi finire la giornata gustando i sapori della tipica cucina toscana e degli incontri che si fanno nel ristorante del villaggio, riservato solamente agli ospiti di “Cà Mmattero”.

**itinerari storico-geografici:** • *Castiglion Fiorentino* (splendida cittadina medievale) • *Castello di Montecchio* (1100 d.c., vi alloggiò Dante Alighieri) • *Cortona* (una delle più antiche città di origine etrusca, ricca di tesori archeologici di inestimabile valore e di opere d'arte e architettoniche che spaziano dal medioevo al rinascimento) • *Ossaia di Cortona* (vi fu combattuta la battaglia di Annibale) • *Lago Trasimeno*.

Contact: 335 429423



“La Casina”



“Palazzina”